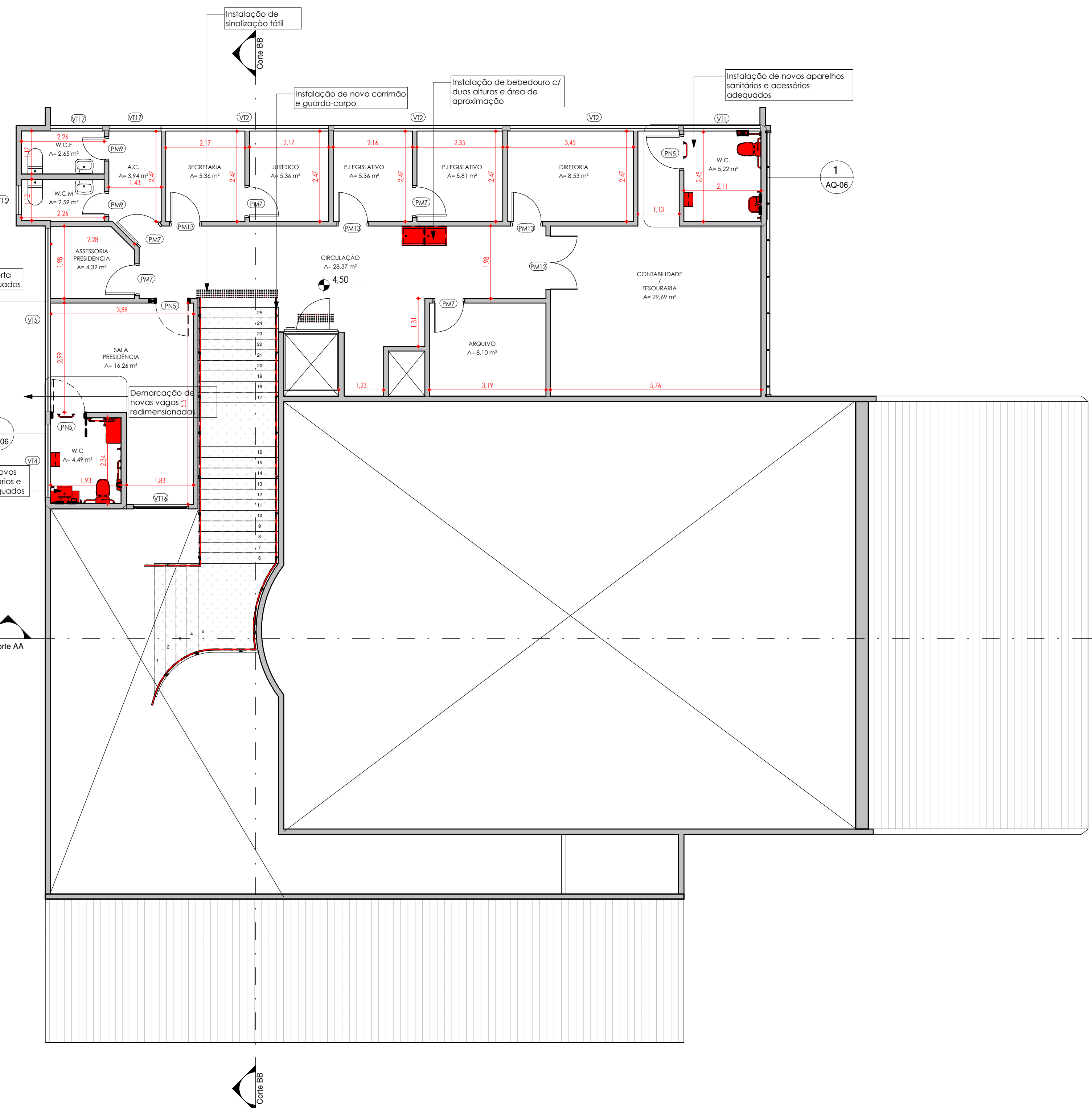


1 PAVIMENTO TÉRREO CONSTRUIR

1 : 75

2 MEZANINO CONSTRUIR

1 : 75



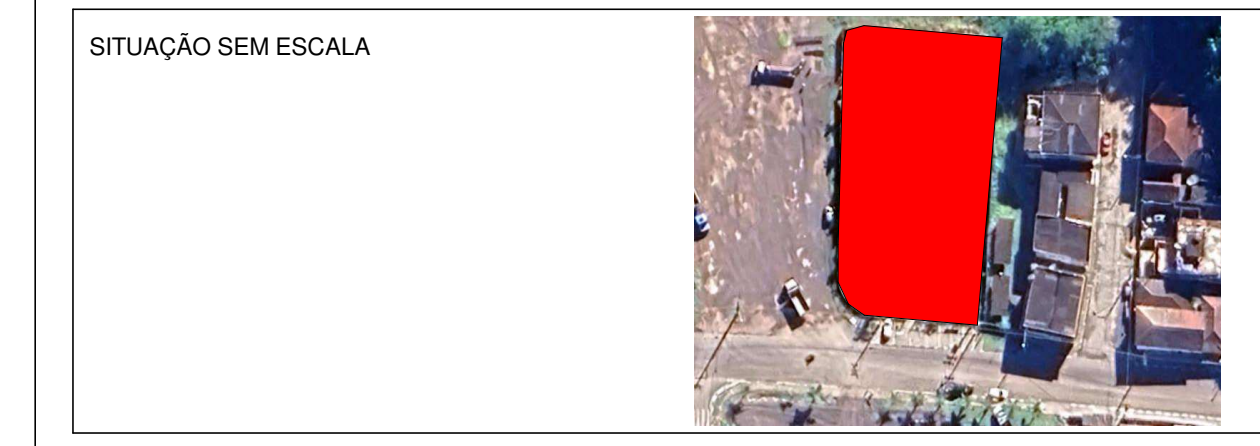
QUADRO DE ÁREAS		
Nome	Área	Nível
Ambiente	Não colocado	Não colocado
Ambiente	Não colocado	Não colocado
Gabinete 1	5,85 m²	IMPLANTAÇÃO
Gabinete 2	5,96 m²	IMPLANTAÇÃO
Gabinete 3	5,84 m²	IMPLANTAÇÃO
Gabinete 4	5,57 m²	IMPLANTAÇÃO
Gabinete 5	5,87 m²	IMPLANTAÇÃO
Gabinete 6	5,86 m²	IMPLANTAÇÃO
Gabinete 7	5,85 m²	IMPLANTAÇÃO
Gabinete 8	5,87 m²	IMPLANTAÇÃO
Gabinete 9	5,82 m²	IMPLANTAÇÃO
Gabinete 10	5,16 m²	IMPLANTAÇÃO
Sala de Reuniões	14,22 m²	IMPLANTAÇÃO
Despensa	2,47 m²	IMPLANTAÇÃO
Som	3,58 m²	IMPLANTAÇÃO
Cozinha	10,30 m²	IMPLANTAÇÃO
WC PCD Fem.	3,83 m²	IMPLANTAÇÃO
W.C.F.	10,07 m²	IMPLANTAÇÃO
W.C.M.	8,42 m²	IMPLANTAÇÃO
W.C. P.C.D. Masc.	3,82 m²	IMPLANTAÇÃO
Recepção	4,96 m²	IMPLANTAÇÃO
Hall 3	11,20 m²	IMPLANTAÇÃO
Hall 2	3,21 m²	IMPLANTAÇÃO
Circulação	15,45 m²	IMPLANTAÇÃO
Hall	5,21 m²	IMPLANTAÇÃO
Hall de Acesso	64,21 m²	IMPLANTAÇÃO
Depósito	9,81 m²	IMPLANTAÇÃO
Circulação 01	48,64 m²	IMPLANTAÇÃO
Palco	57,05 m²	IMPLANTAÇÃO
Plenária	189,92 m²	IMPLANTAÇÃO
Almoxarifado	17,14 m²	IMPLANTAÇÃO
Estacionamento	720,23 m²	IMPLANTAÇÃO
Elevador	2,81 m²	IMPLANTAÇÃO
Jardim	232,96 m²	IMPLANTAÇÃO
Jardim	245,05 m²	IMPLANTAÇÃO
Jardim	22,36 m²	IMPLANTAÇÃO
W.C. VEREADORES	8,20 m²	IMPLANTAÇÃO
SALA PRESIDÊNCIA	16,26 m²	MEZANINO
B.W.C	3,83 m²	MEZANINO
ASSESSORIA PRESIDENCIA	4,32 m²	MEZANINO
SECRETARIA	5,36 m²	MEZANINO
JURIDICO	5,36 m²	MEZANINO
P.LEGISLATIVO	5,36 m²	MEZANINO
P.LEGISLATIVO	5,81 m²	MEZANINO
DIRETORIA	8,53 m²	MEZANINO
W.C.	5,22 m²	MEZANINO
CONTABILIDADE / TESOURARIA	29,69 m²	MEZANINO
ARQUIVO	8,10 m²	MEZANINO
CIRCULAÇÃO	28,37 m²	MEZANINO
A.C.	3,94 m²	MEZANINO
W.C.M	2,59 m²	MEZANINO
W.C.F	2,65 m²	MEZANINO

QUADRO DE JANELAS		QUADRO DE PORTAS	
CÓD.	DIMENSÕES	CÓD.	DIMENSÕES
T13	1,00x1,00/1,10 (VT13)	PA1	120x210
T14	1,50x1,00/1,10	PM1	140x210
VT1	210x60/150	PM2	165x210
VT2	490x60/150	PM3	165x210
VT3	300x60/150	PM4	210x210
V14	200x60/150	PM5	200x210
VT5	500x60/150	PM7	80x210
VT6	200x100/110	PM9	60x210
VT11	175x100/110	PM10	60x180
VT12	470x100/110	PM11	200x210 (2)
VT15	80x60/150	PM12	146x210
VT16	150x150/40	PM13	80x210 (2)
VT17	140x60/150	PV2	193x210

QUADRO DE PORTAS NOVAS			
CÓD.	DIMENSÕES	DESCRIÇÃO	QTD.
PN1	PN 100x210	Porta de Correr de Madeira c/ trilho suspenso	1
PN3	PN 140x210	Porta de vidro de correr, 2 folhas, c/ trilho superior	1
PN4	PN 200x210	Porta de Vidro de correr, 2 folhas, c/ trilho superior	1
PN5	90x210	Porta de abrir de madeira	3

LEGENDA DEMOLIR / CONSTRUIR	
À DEMOLIR / REMOVER	À CONSTRUIR / NOVO

NOTAS:
1. As cotas não dimensionadas em projeto deverão seguir a NBR 13.531 e NBR 6492 - Representação e Elaboração de Projetos de Edificação.
2. O projeto foi desenvolvido baseado nas NBR 9050 - Acessibilidade e edificações, mobiliário, espaços e equipamentos urbanos.
3. Toda cota indicada é sujeita a confirmação na obra.





CÂMARA MUNICIPAL DE MIRACATU

PROPRIETÁRIO:
CÂMARA MUNICIPAL DE MIRACATU

ENDEREÇO DA OBRA:
**AVENIDA WASHINGTON LUIZ, 200 - CENTRO
MIRACATU - SP**

RRT:
SH1517070400CT001

REVISÃO:
R01

DESENHADO POR:
PATRICIA XAVIER

TÍTULO:
**PROJETO DE ADEQUAÇÃO DE ACESSIBILIDADE
NO EDIFÍCIO SEDE DA CÂMARA MUNICIPAL DE
MIRACATU**

ETAPA:
PROJETO EXECUTIVO

APROVADO POR:
BRUNO CITRON

RESPONSÁVEL:
**CITPLAN ENGENHARIA LTDA
CREA 2081134 / CAU 385950-5
CNPJ 26.460.838/0001-41**

DATA:
02/2025

RESPONSÁVEL TÉCNICO:
**ANA R. CITRON
ARQUITETA - CAU - SP
A140614-0**

CONTEÚDO:
PVTO. TERREO E MEZANINO CONSTRUIR

ESCALA:
Como indicado

ARQUIVO CITPLAN:
AQ-PE-CÂMARA R01

ANOTAÇÕES

FOLHA:
AQ-03